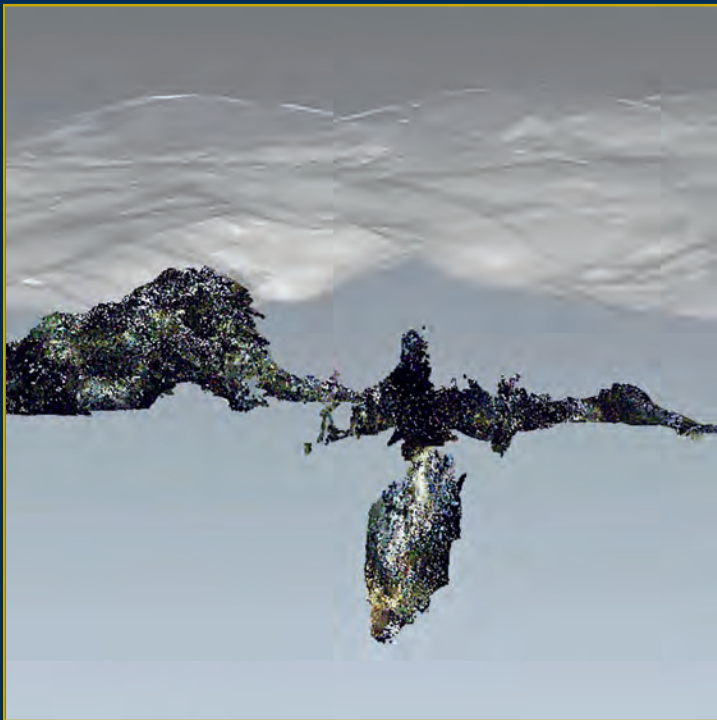


GIS V SLOVENIJI PRETEKLOST IN PRIHODNOST

MATEJA BREG VALJAVEC
ROK CIGLIČ
ŠPELA ČONČ
MATJAŽ GERŠIČ
DRAGO PERKO
MATIJA ZORN



16



Založba ZRC

GIS V SLOVENIJI 16
PRETEKLOST IN PRIHODNOST



Založba ZRC

GIS V SLOVENIJI 16

PRETEKLOST IN PRIHODNOST

Uredili:

Mateja Breg Valjavec

Rok Ciglič

Špela Čonč

Matjaž Geršič

Drago Perko

Matija Zorn

LJUBLJANA 2022

GIS V SLOVENIJI 16

PRETEKLOST IN PRIHODNOST

Mateja Breg Valjavec, Rok Ciglič, Špela Čonč, Matjaž Geršič, Drago Perko, Matija Zorn

© 2022, Geografski inštitut Antona Melika ZRC SAZU

Uredniki: Mateja Breg Valjavec, Rok Ciglič, Špela Čonč, Matjaž Geršič, Drago Perko, Matija Zorn

Uredniški odbor: Mateja Breg Valjavec, Rok Ciglič, Špela Čonč, Matjaž Geršič, David Hladnik, Žiga Kokalj, Marko Krevs, Krištof Oštir, Drago Perko, Tomaž Podobnikar, Blaž Repe, Tomaž Šturm, Mihaela Triglav Čekada, Timotej Verbovšek, Matija Zorn

Recenzenti: David Bole, Mateja Breg Valjavec, Rok Ciglič, Špela Čonč, Matjaž Geršič, David Hladnik, Žiga Kokalj, Marko Krevs, Krištof Oštir, Drago Perko, Tomaž Podobnikar, Blaž Repe, Tomaž Šturm, Mihaela Triglav Čekada, Timotej Verbovšek, Matija Zorn

Izdajatelj: Geografski inštitut Antona Melika ZRC SAZU

Za izdajatelja: Matija Zorn

Založnik: Založba ZRC

Za založnika: Oto Luthar

Glavni urednik založbe: Aleš Pogačnik

Prelom: SYNCOMP d. o. o., Ljubljana

Tisk: Present, d. o. o.

Naklada: 300 izvodov

Prva izdaja, prvi natis. Prva e-izdaja.

Naslovnica:

Na sliki je del jame Polina peč, ki je prikazan kot oblak točk, izdelan z mobilnim trirazsežnostnim laserskim skeniranjem, in umeščen pod vrtačasto površje, prikazano z digitalnim modelom reliefa letalskega laserskega skeniranja ločljivosti 1 m.

Prva e-izdaja je pod pogoji licence Creative Commons CC BY-NC-ND 4.0 prosto dostopna:

<https://doi.org/10.3986/9789610506683>

Knjižna zbirka GIS v Sloveniji nastaja v okviru raziskovalnega programa Geografija Slovenije (P6-0101), ki ga financira Javna agencija za raziskovalno dejavnost Republike Slovenije.

CIP – Kataložni zapis o publikaciji

Narodna in univerzitetna knjižnica, Ljubljana

659.2:004:91(082)

PRETEKLOST in prihodnost / uredili Mateja Breg Valjavec ... [et al.]. – 1. izd.,
1. natis. – Ljubljana : Založba ZRC, 2022. – (GIS v Sloveniji, ISSN 1855-4954 ; 16)

ISBN 978-961-05-0667-6

COBISS.SI-ID 117881091

Kataložni zapis o publikaciji (CIP) pripravili v Narodni in univerzitetni knjižnici v Ljubljani

COBISS.SI-ID 119179523

ISBN 978-961-05-0668-3 (PDF)

VSEBINA

<i>Drago Perko, Matija Zorn, Rok Ciglič, Mateja Breg Valjavec, Špela Čonč</i> Geografski informacijski sistemi v Sloveniji med letoma 1992 in 2022	9
<i>Timotej Verbovšek</i> Analiza anizotropije kraškega površja z uporabo smernih semivariogramov iz digitalnega modela reliefa	29
<i>Mateja Breg Valjavec, Rok Ciglič, Jure Tičar, Stanka Šebela</i> Določanje geomorfoloških in hidrogeoloških povezav med vrtačami in jamo Polina peč s 3D laserskim skeniranjem	39
<i>Borut Vrščaj, Peter Kastelic, Janez Bergant</i> Modeliranje vodne erozije tal v Sloveniji	55
<i>Janez Bergant, Peter Kastelic, Borut Vrščaj</i> Ocena vezave organskega ogljika v tla kmetijskih zemljišč Slovenije	71
<i>Mateja Jemec Auflič, Gašper Bokal, Špela Kumelj, Anže Medved, Mojca Dolinar, Jernej Jež</i> Sezonski vpliv padavin na pojav plazenja do sredine 21. stoletja	85
<i>Manca Volk Bahun, Mauro Hrvatina, Blaž Komac</i> Določanje potencialnih območij proženja snežnih plazov z analizo reliefa	95
<i>Alen Mangafić, Paolo Sivilotti, Klemen Lisjak</i> Uporaba satelitskih posnetkov za spremljanje vodnega potenciala v vinogradih	109
<i>Nejc Čož</i> Višinska razlika do najbližjega vodotoka (HAND) – podatki za Slovenijo	119
<i>Špela Čonč, Urša Fležar, Lan Hočevnar, Teresa Oliveira, Miha Kropfel</i> Plenjenje evrazijskega risa (<i>Lynx lynx</i>) in mikrohabitatske reliefne značilnosti: primer analize morfometrije in morfologije vrtač kot lokacij uplenitev parkljarjev	129
<i>Urška Drešček, Jan Jež, Samo Drobne</i> Funkcionalne regije srednješolskega izobraževanja v Sloveniji	145
<i>Ajda Katarina Degan, Anton Švigelj, Bernarda Zrimšek</i> Aplikacija za vodenje evidence prometne signalizacije državnih cest – WEPS	161
<i>Simon Koblar, Jernej Tiran, Nika Razpotnik Visković, Matej Gabrovec</i> Vpliv izbora metode na izračun dostopnosti postajališč javnega potniškega prometa	173
<i>Klemen Prah, Matjaž Knez</i> GIS kot orodje za analizo pokritosti Slovenije s polnilnimi postajami za električne avtomobile	183

<i>Tinkara Mazej, Blaž Repe, Marko Krevs</i> Kvantitativna kategorizacija planinskih poti na izbranih območjih Kamniško-Savinjskih Alp	197
<i>Rok Ciglič, Katarina Polajnar Horvat, Matija Zorn</i> Prostorska analiza mobilnosti študentov programa Marie Skłodowska-Curie Action v Evropi	209
<i>Janez Nared</i> Atlas kakovosti življenja v Sloveniji kot podpora odločevalcem pri regionalnem in lokalnem razvoju	221
<i>Tomaž Šturm, Niko Gaberc</i> Terenske meritve mobilnih omrežij 4G	233
<i>Boštjan Kop, Nataša Golobič, Eva Kolbl, Špela Jereb Planinšek, Jaka Klement, Sebastijan Nograšek, Jakob Adamec, Michal Polgár</i> Uporaba telematike in geografskih informacijskih sistemov v zavarovalništvu – primer mobilne aplikacije DRAJV	249
<i>Grega Žorž</i> Geodetska izmera rapalske meje, njena digitalizacija in presek s historičnim in aktualnim stanjem zemljiškega katastra	259
<i>Andreja Švab Lenarčič</i> Razvoj in uporaba geografskih informacijskih sistemov na Geodetski upravi Republike Slovenije	269
<i>Marija Brnot, Marjana Duhovnik</i> Zbirka topografskih podatkov (DTM)	277
<i>Klemen Čotar, Jernej Nejc Dougan</i> Flai.ai – spletna aplikacija za samodejno klasifikacijo oblaka točk	289
<i>Žiga Kokalj, Gašper Stegnar, Marko Kovač</i> Orientacije streh obstoječega stavbnega fonda v Sloveniji	299
<i>Aleš Marsetič, Urša Kanjir</i> Klasifikacija pokrovnosti z uporabo globokega učenja na časovnih vrstah podatkov PlanetScope	311
<i>Natalija Novak, David Jesenko, Urška Drešček, Mihaela Triglav Čekada</i> Zbiranje prostovoljnih fotografij topografskih sprememb ter ocena njihove uporabnosti	321
<i>Drago Perko, Jure Tičar, Matjaž Geršič</i> Standardizacija hidronimov v Sloveniji in geografski informacijski sistemi	333

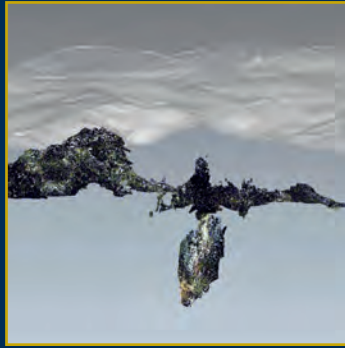


Merilna oprema in rešitve za zajem in obvladovanje prostorskih podatkov
 Pooblaščen prodajalec in certificirani servisni center **Leica Geosystems**
 Geoservis, d.o.o. | (01) 586 38 30 | info@geoservis.si | www.geoservis.si

GEO SERVIS
 Izzive spreminjamo v rešitve

- when it has to be **right**

Leica
 Geosystems



ISBN 978-961-05-0667-6



9 789610 506676

39,00 €